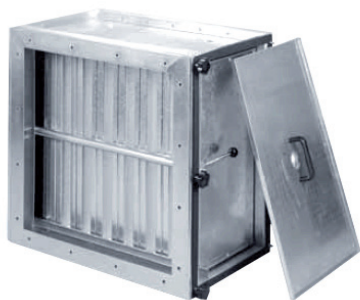




Caisson de filtration pour filtres de ventilation jusqu'à H14 - MODULO



APPLICATIONS

- Industries
- Installations tertiaires

➤ **Tarifs et conditions nous consulter**

Le caisson Modulo permet de réaliser des systèmes de filtration en gaine ou muraux, avec une grande souplesse et une bonne facilité de montage. Il est réalisé en acier galvanisée, dispose d'une porte d'accès avec poignée et système de verrouillage, et dotée d'un joint en néoprène à cellules fermées sur la périphérie. Le verrouillage du filtre est effectué au moyen d'un levier à came. Brides pré-percées (M8) en entrée et en sortie du caisson.

Le caisson de filtration permet le logement de filtres compacts à haute efficacité et des filtres absolus jusqu'à la classe H 14 (EN 1822).

Sa grande robustesse et leur qualité constructive sont des garanties de durée, y compris dans les installations soumises à des conditions de service contraignantes.

Applications

Le caisson est utilisé dans toutes les installations tertiaires et industrielles où une filtration rigoureuse et fiable de l'air est requise.

Son utilisation est particulièrement intéressante en rénovation, où, en séparant les fonctions filtration et ventilation, il est possible de mieux exploiter les espaces disponibles. L'installation du caisson de filtration immédiatement en amont des diffuseurs d'air représente une possibilité supplémentaire de garantir la qualité d'air traité afin d'obtenir des conditions de propreté très élevées dans l'ambiance.

Installation du caisson de filtration

Il est préférable d'effectuer une installation en assurant un flux d'air horizontal. Des solutions d'installation différentes pourront être étudiées par notre bureau d'étude.

Le filtre devra être monté côté sortie d'air. Les brides pré-percées facilitent le montage. La modularité du caisson permet de réaliser des cloisons filtrantes entières pour de grands débits d'air ; ils peuvent également être montés en série afin de réaliser plusieurs étages de filtration.

Sauf demandes différentes, les assemblages de caissons de filtration seront livrés déjà montées

| Type | Structure | Verrouillages | Porte | Joint | Brides |
|--------|-------------------------|---------------|---|---|---|
| MODULO | Tôle en acier galvanisé | Levier à came | Acier galvanisé avec poignée et volant à main pour verrouillage | Néoprène à cellules fermées sur la périphérie de la porte | Côtés entrée/sortie air, pré-percées, avec perçages filetés |

➤ **POUR PLUS D'INFORMATIONS**

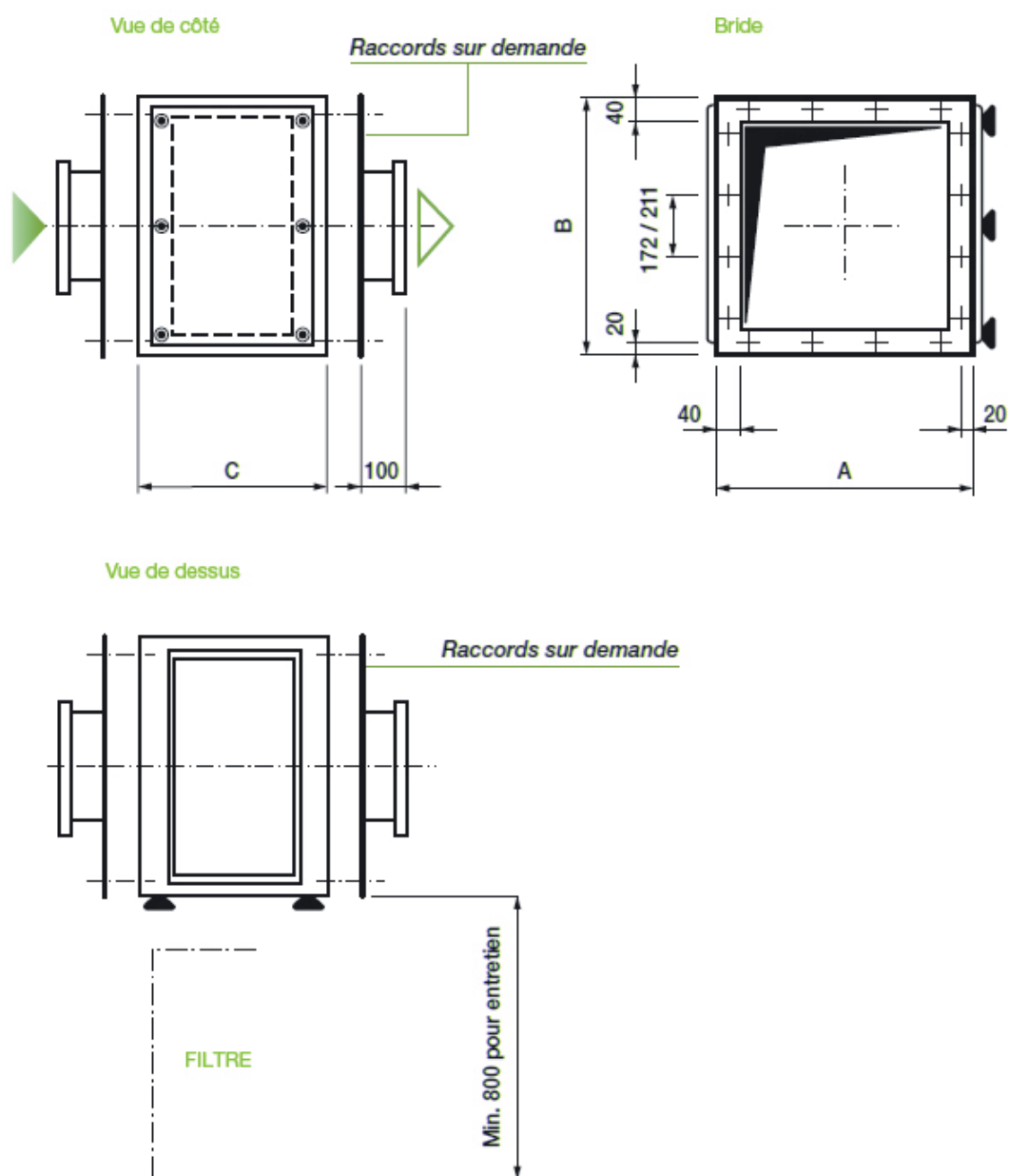
☎ +33 (0)3 89 41 36 30 ✉ info@ventsys.net

www.ventsys.net

Dimensions de montage et poids du caisson de filtration

Le caisson de filtration type Modulo s'adapte à tous les besoins en débit d'air grâce à leurs différentes dimensions disponibles.

| Type | Dimensions et poids du caisson | | | | Pas et trous | |
|-----------|--------------------------------|--------|--------|------------|--------------|----|
| | A (mm) | B (mm) | C (mm) | Poids (Kg) | Trous | N° |
| ML 52 | 690 | 375 | 451 | 25 | 172/211 | 12 |
| ML 5 | 690 | 690 | 451 | 33 | 172 | 16 |
| 2 ML 5 | 690 | 1380 | 451 | 66 | 172 | 32 |
| 3 ML 5 | 690 | 2070 | 451 | 100 | 172 | 48 |
| ML 8 | 998 | 690 | 451 | 58 | 172/211 | 28 |
| ML 5 BF | 1304 | 690 | 451 | 64 | 172 | 32 |
| 2 ML 5 BP | 1304 | 1380 | 451 | 128 | 172 | 64 |
| 3 ML 5 BP | 1304 | 2070 | 451 | 192 | 172 | 96 |



➔ POUR PLUS D'INFORMATIONS

+33 (0)3 89 41 36 30 info@ventsys.net

www.ventsys.net



Service : Commercial
Date : février / 2011