



Traitement de l'eau



Dépollution de l'air

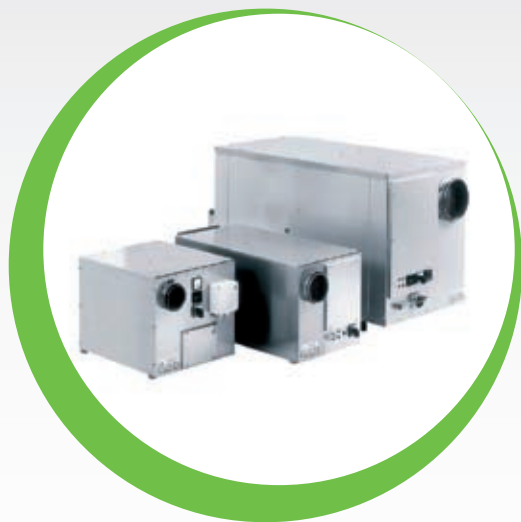
Ventilation



Insonorisation

Environnement - Conditions de travail - Hygiène et sécurité

DÉSHYDRATEURS À ADSORPTION CR



**TARIFS ET CONDITIONS
NOUS CONSULTER**

Applications

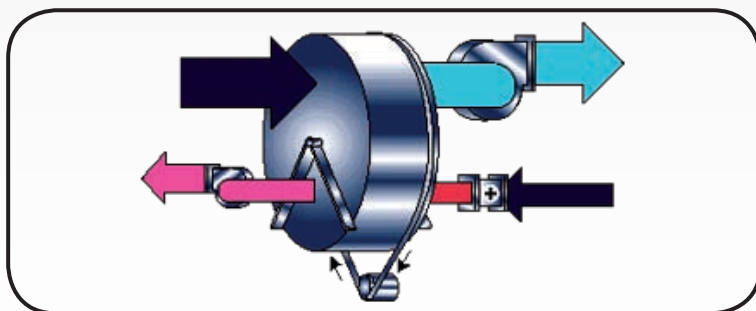
- Gestion de l'hygrométrie
- Élimination de la condensation
- Protection contre la corrosion
- Séchage de process

Les déshydrateurs à adsorption CR

Les déshydrateurs à adsorption CR sont particulièrement adaptés aux basses températures et à la production de l'air très sec. Leur plage de fonctionnement est de -20 à +30°C, et de 2 à 100 % d'humidité relative.

Les déshydrateurs à adsorption CR fonctionnent selon le principe de la roue dessicante.

L'air à traiter passe à travers la roue et ressort sec de l'appareil. L'air chaud de régénération récupère l'humidité retenue par la roue et ressort à l'extérieur de l'appareil. Le caisson et les éléments internes sont réalisés en acier inox (AISI 304). Le bâti est en profils d'acier inox soudés offrant une construction très stable et résistante.



Caractéristiques des déshydrateurs à adsorption CR

	Puiss. abs. (kW)	Pression externe (process) (Pa)	Débit d'air régénération (m³/h)	Pression externe régénération (Pa)	Débit d'air process (m³/h)	Capac. déshu. à 20°C 60% HR (kg/h)	Alim. élec.
CR100	1,00	140	40	50	100	0,60	230 V 50 Hz Ph+N+T
CR150	1,60	190	55	150	150	0,90	
CR200	2,00	180	70	150	200	1,20	
CR300	3,30	220	95	80	300	2,00	400 V 50Hz 3Ph+N+T
CR450	4,90	250	150	100	450	3,00	
CR600	5,90	300	170	150	600	4,00	
CR750	7,20	290	200	180	750	5,00	
CR900	9,40	250	230	150	900	6,00	
CR1200	12,80	600	350	250	1200	8,00	
CR1500	19,20	600	350	250	1500	10,60	
CR2000	24,80	350	650	120	2000	14,20	
CR2500	30,50	400	750	250	2500	17,70	

Applications et dimensions en page 2.